

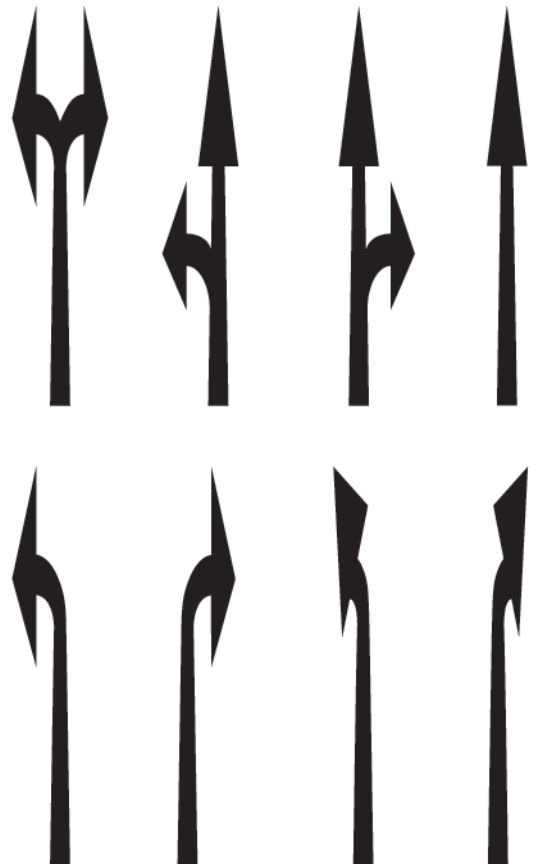


SCHABLONEN-TECHNIK
Gunnar Hansen
Burgstraße 34
61440 Oberursel
Tel: (+49) 6171 – 50 32 87
Fax: (+49) 6171 – 50 32 86
info@schablonen-technik.de
www.schablonen-technik.de

SCHABLONEN-TECHNIK

Gunnar Hansen

Katalog mit Schablonen zur professionellen Wege- Straßen- und Parkplatzkennzeichnung



Wir zeigen auf den folgenden Seiten Schablonen von Piktogrammen, Symbolen und Texten zur Bodenmarkierung im öffentlichen wie auch offen zugänglichen Bereich, ob Radwege, Parkplätze oder Bereiche in und um Gebäude mit hoher Frequentierung.

Alle Schablonen sind für die permanente und professionelle Kennzeichnung geeignet. Für unterschiedliche Einsatzgebiete und unterschiedliche Verwendung von Farben oder Farb-Spachtelmassen finden Sie hier auch diverse Materialien.

Folgende Materialien bieten wir an:

1. Kunststoff 0,35 mm
2. Kunststoff 0,5 mm
3. Ölkarton 0,4 mm
4. Alu-Verbund 2,0 mm
5. Alu-Verbund 3,0 mm
6. Graupappe 1,5 - 1,8 mm
7. Edelstahl 0,8 - 1,5 mm

Sie haben darüber hinaus Bedarf an einem anderen Schablonen-Material. Bitte fragen Sie dieses bei uns an.

Wir liefern auch gerne Piktogramme nach Ihrer Vorlage.

Die im Katalog angegebenen Größen sind variabel. Wir orientieren uns gerne an Ihrem Bedarf.



SCHABLONEN-TECHNIK
Gunnar Hansen
Burgstraße 34
61440 Oberursel
Tel: (+49) 6171 – 50 32 87
Fax: (+49) 6171 – 50 32 86
info@schablonen-technik.de
www.schablonen-technik.de

Fahrrad-Schablone zur professionellen Kennzeichnung von Radwegen



Motiv Fahrrad: 480 x 632 mm bis 911 x 1200 mm

Schablone: 580 x 750 mm bis 1030 x 1320 mm

Die angegebenen Größen sind variabel. Wir orientieren uns gerne an Ihrem Bedarf.

Folgende Materialien bieten wir an: 1. Kunststoff 0,35 mm, 2. Kunststoff 0,5 mm, 3. Alu-Verbund 2,0 mm, 4. Alu-Verbund 3,0 mm
5. Graupappe 1,5 - 1,8 mm, 6. Ölkarton 0,4 mm, 7. Edelstahl 0,8 mm

Zum Material: Bei den unterschiedlichen Maßen und Materialien ergeben sich auch mehrteilige Schablonen, die je nach Größe verklebt oder auch einzeln sind. Genaue Angaben auf Anfrage.

Tipp: Schablonen aus Graupappe werden oft für die Verarbeitung von Kaltplastik (2 K) verwendet.



Richtungspfeil - Radweg, links und rechts
Pfeillänge: 2000 mm, 2500 mm



Richtungspfeil - Radweg, geradeaus und links
Pfeillänge: 2000 mm, 2500 mm



Richtungspfeil - Radweg, geradeaus und rechts
Pfeillänge: 2000 mm, 2500 mm



Richtungspfeil - Radweg, geradeaus
Pfeillänge: 2000 mm, 2500 mm

Richtungspfeile zur Radweg-Kennzeichnung

Diese Richtungspfeile werden als Positivschablonen geliefert. Sie werden auf den Boden aufgelegt, beschwert und dienen dann als Schablone für die Markierung mit Ölkreide. So ist ein sauberes Abkleben mit breitem Kreppband leicht. Die Innenflächen können weiß gespritzt, gespachtelt oder gerollt werden. Sie erhalten konturenscharfe und saubere Bodenkennezeichnungen.

Die Haltbarkeit der Schablonen ist nahezu unbegrenzt, da sie nicht mit Farbe in Berührung kommen.

Die angegebene Größe von 2000 mm und 2500 mm ist variabel. Wir orientieren uns gerne an Ihrem Bedarf.

Folgende Materialien bieten wir an:

1. Kunststoff 0,5 mm
2. Edelstahl 0,8 mm
3. Alu-Verbund 2,0 mm
4. Alu-Verbund 3,0 mm
5. Edelstahl 1,5 mm



SCHABLONEN-TECHNIK
Gunnar Hansen
Burgstraße 34
61440 Oberursel
Tel: (+49) 6171 – 50 32 87
Fax: (+49) 6171 – 50 32 86
info@schablonen-technik.de
www.schablonen-technik.de



Richtungspfeil - Radweg, Linksabbieger
Pfeillänge: 2000 mm, 2500 mm



Richtungspfeil - Radweg, Rechtsabbieger
Pfeillänge: 2000 mm, 2500 mm



Richtungspfeil - Radweg, Fahrbahnwechsel links
Pfeillänge: 2000 mm, 2500 mm



Richtungspfeil - Radweg,
Fahrbahnwechsel rechts
Pfeillänge: 2000 mm, 2500 mm

Richtungspfeile zur Radweg-Kennzeichnung

Diese Richtungspfeile werden als Positivschablonen geliefert. Sie werden auf den Boden aufgelegt, beschwert und dienen dann als Schablone für die Markierung mit Ölkreide. So ist ein sauberes Abkleben mit breitem Kreppband leicht. Die Innenflächen können weiß gespritzt, gespachtelt oder gerollt werden. Sie erhalten konturenscharfe und saubere Bodenkennzeichnungen.

Die Haltbarkeit der Schablonen ist nahezu unbegrenzt, da sie nicht mit Farbe in Berührung kommen.

Die angegebene Größe von 2000 mm und 2500 mm ist variabel. Wir orientieren uns gerne an Ihrem Bedarf.

Folgende Materialien bieten wir an:

1. Kunststoff 0,5 mm
2. Edelstahl 0,8 mm
3. Alu-Verbund 2,0 mm
4. Alu-Verbund 3,0 mm
5. Edelstahl 1,5 mm

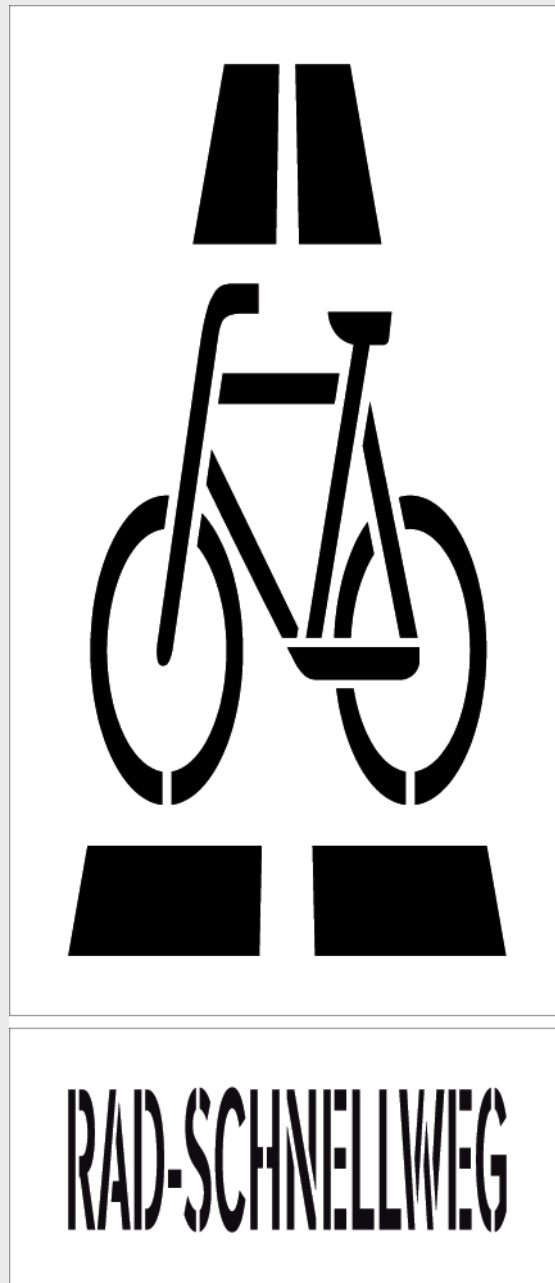


SCHABLONEN-TECHNIK
Gunnar Hansen
Burgstraße 34
61440 Oberursel
Tel: (+49) 6171 – 50 32 87
Fax: (+49) 6171 – 50 32 86
info@schablonen-technik.de
www.schablonen-technik.de



SCHABLONEN-TECHNIK
Gunnar Hansen
Burgstraße 34
61440 Oberursel
Tel: (+49) 6171 – 50 32 87
Fax: (+49) 6171 – 50 32 86
info@schablonen-technik.de
www.schablonen-technik.de

Schablone zur Bodenkennzeichnung FAHRRAD-SCHNELLWEG



FAHRRAD-SCHNELLWEG

MINI

Bild-Maß: ca. 368 x 972 mm
Schablone: ca. 468 x 1072 mm

MAX

Bild-Maß: ca. 1300 x 3230 mm
Schablone: ca. 1450 x 3380 mm

Schablonen-Material: Kunststoff 0,35 - 0,5 mm
Ölkarton 0,4 mm
Graupappe 1,5 - 1,8 mm
Edelstahl 0,8 mm
Alu-Verbund 2,0 - 3,0 mm

Zweiteilige Schablone

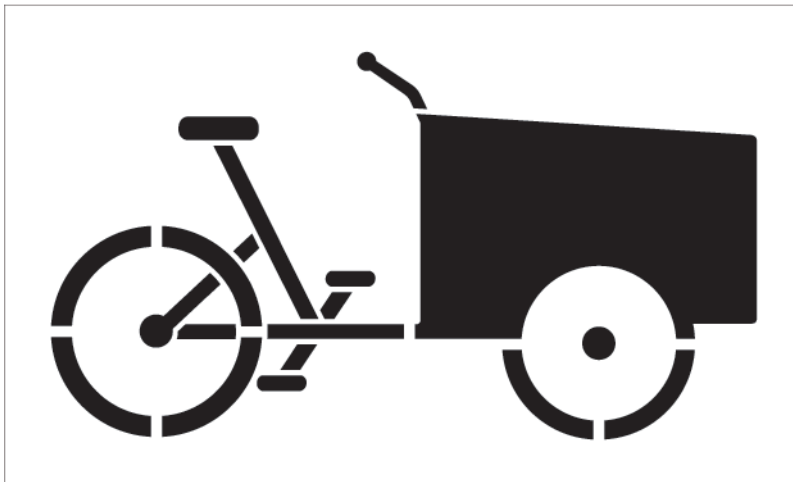


SCHABLONEN-TECHNIK
Gunnar Hansen
Burgstraße 34
61440 Oberursel
Tel: (+49) 6171 – 50 32 87
Fax: (+49) 6171 – 50 32 86
info@schablonen-technik.de
www.schablonen-technik.de

Schablone zur Bodenkennzeichnung FAHRRAD- UND LASTENRAD-PARKEN



FAHRRAD-PARKEN



LASTENRAD - PARKEN

Neben einer guten Wegekenntzeichnung für sicheres Radfahren im städtischen und überregionalen Bereich, wird in der Zukunft auch der Bedarf an ausgewiesenen Parkmöglichkeiten für Fahrräder wachsen.

Besonders an Knotenpunkten und zentralen Anlaufstellen wie ÖPNV, Schulen, Universitäten, Krankenhäusern, Fußgängerzonen, Stadien und anderen Veranstaltungsorten werden vermehrt Fahrrad-Parkzonen eingerichtet und Bodenflächen gekennzeichnet.

Aber auch Firmenparkplätze und auch Parkhäuser in den Innenstädten werden immer öfter mit Fahrrad-Parkplätzen ausgestattet.

Zusätzliche Hinweise für andere Fahrzeuge können von uns jederzeit entwickelt und geliefert werden.

Tipp für Veranstaltungen:

Arbeiten Sie hier mit Kreidespray, stellen Sie für die Zeit der Veranstaltung Ihre professionelle Bodenkennzeichnung her.

FAHRRAD- UND LASTENRAD-PARKEN

Schablonen-Material: Kunststoff 0,35 - 0,5 mm, Ölkarton 0,4 mm, Graupappe 1,5 - 1,8 mm und Edelstahl 0,8 mm

FAHRRAD-PARKEN Bild-Maß: ca. 750 x 607 mm, Schablone: 850 x 707 mm

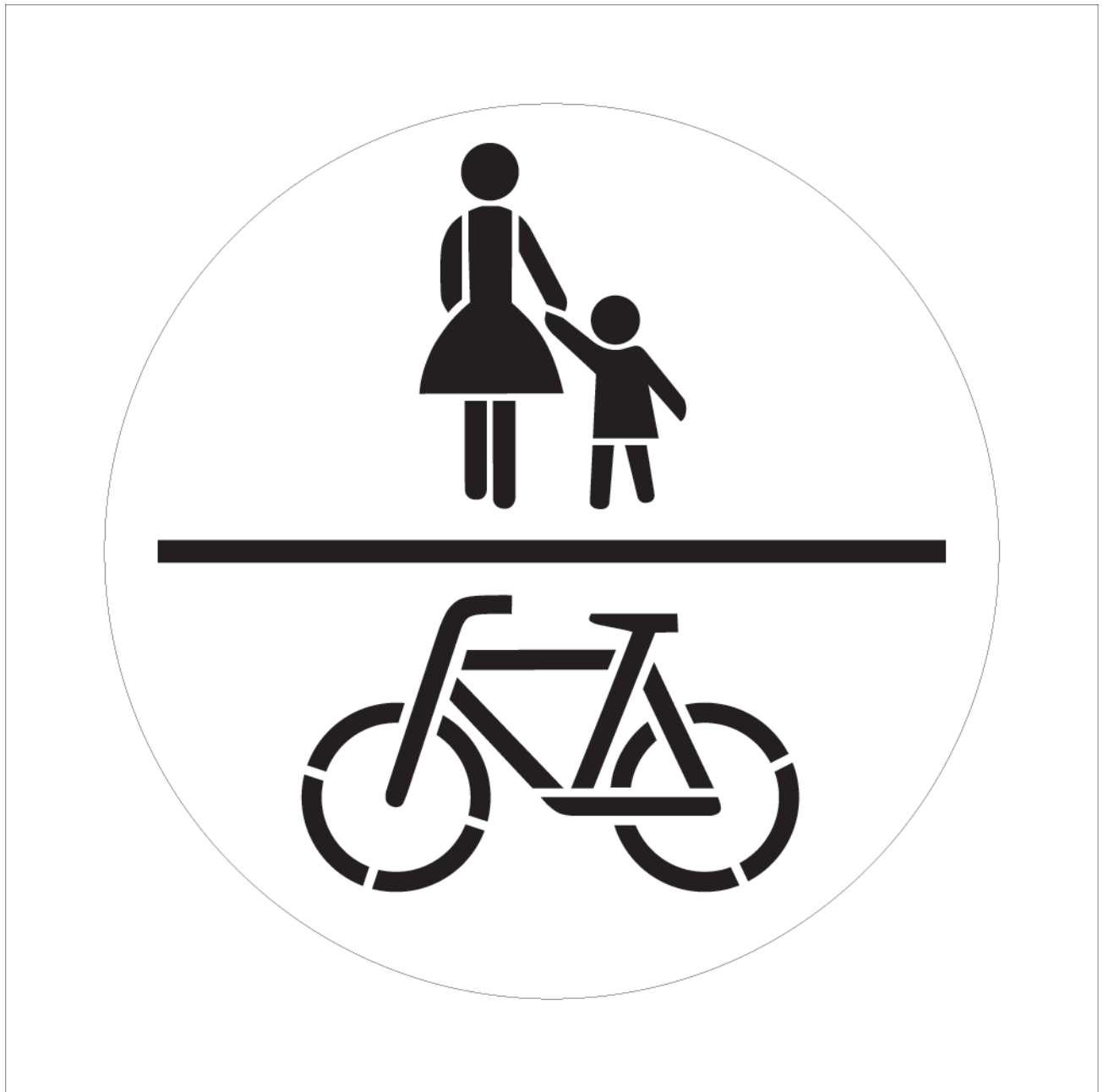
LASTENRAD-PARKEN Bild-Maß: ca. 750 x 573 mm, Schablone: 850 x 675 mm

Auch hier können die Schablonen zum abkleben und Markierung der Grundfläche verwendet werden, sofern eine zweifarbige Kennzeichnung gewünscht ist. Erst wird der abgeklebte Bereich farbig oder weiß gespritzt, gespachtelt oder gerollt. Nach der Trocknung wird das Motiv und Text aufgebracht.



SCHABLONEN-TECHNIK
Gunnar Hansen
Burgstraße 34
61440 Oberursel
Tel: (+49) 6171 – 50 32 87
Fax: (+49) 6171 – 50 32 86
info@schablonen-technik.de
www.schablonen-technik.de

Schablone zur Bodenkenzeichnung GEMEINSAMER FUß- UND RADWEG



Gemeinsamer Fuß- und Radweg

Schablonen-Material: Kunststoff 0,35 - 0,5 mm, Ölkarton 0,4 mm, Graupappe 1,5 - 1,8 mm, Alu-Verbund 2,0 - 3,0 mm und Edelstahl 0,8 - 1,5 mm
Bild-Durchmesser: 480 mm - 1850 mm, Schablone: 580 x 580 mm - 2000 x 2000 mm

Die Schablone ist zweiteilig. 1. Teil (Kreisausschnitt) zur Herstellung des Hintergrunds (blau).
2. Teil (Motiv) Nach der Trocknung des Hintergrunds wird das Motiv weiß gekennzeichnet.

Zum Material: Bei den unterschiedlichen Maßen und Materialien ergeben sich auch mehrteilige Schablonen,
die je nach Größe verklebt oder auch einzeln sind. Genaue Angaben auf Anfrage

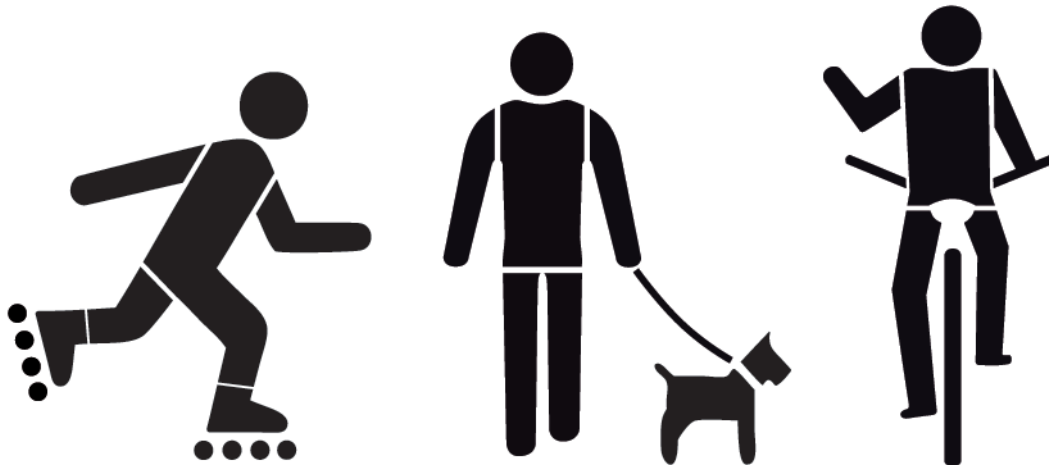


SCHABLONEN-TECHNIK
Gunnar Hansen
Burgstraße 34
61440 Oberursel
Tel: (+49) 6171 – 50 32 87
Fax: (+49) 6171 – 50 32 86
info@schablonen-technik.de
www.schablonen-technik.de

Schablonen zur professionellen Bodenkennzeichnung von gemeinsam genutzten Wegen

Es können z.B. Feld- Ufer- und auch Waldwege, Fußgängerzonen, öffentliche Plätze und auch Parkanlagen sein, in denen die unterschiedlichen Teilnehmer sich begegnen. Mit dieser freundlichen Aufforderung kann es klappen - das freundliche Miteinander

BITTE GEGENSEITIG



RÜCKSICHT NEHMEN

Schablone zur Bodenkennzeichnung GEGENSEITIG RÜCKSICHT NEHMEN

1. Kunststoff 0,35 mm
2. Kunststoff 0,5 mm
3. Ölkarton 0,4 mm
4. Alu-Verbund 2,0 mm
5. Alu-Verbund 3,0 mm
6. Graupappe 1,5 - 1,8 mm
7. Edelstahl 0,8 - 1,5 mm

Bild-Maß: 576 x 480 mm - 2220 x 1850 mm
Schablone: 680 x 580 mm - 2370 x 2000 mm

Die hier angegebenen Größen sind variabel. Wir orientieren uns gerne an Ihrem Bedarf.

INFO: Die Schablone selbst kann auch zum Ablieben des Rahmens verwendet werden, sofern eine zweifarbige Kennzeichnung gewünscht ist. Erst wird der abgeklebte Bereich farblich gespritzt, gespachtelt oder gerollt. Nach der Trocknung wird das Motiv weiß gekennzeichnet

Wir entwickeln gerne Schablonen nach Ihren Bedürfnissen und Verkehrssituationen. Ob Kinder, Fußgänger mit Einkaufstaschen, Rollstuhlfahrer, Skateboarder oder E-Scooter. Wir entwerfen für jeden Bedarf die notwendigen Piktogramme.



SCHABLONEN-TECHNIK
Gunnar Hansen
Burgstraße 34
61440 Oberursel
Tel: (+49) 6171 – 50 32 87
Fax: (+49) 6171 – 50 32 86
info@schablonen-technik.de
www.schablonen-technik.de

Schablone zur Bodenkennzeichnung SCHULWEG

Gut gekennzeichnete Schulwege helfen, Sicherheit und Orientierung für die jüngsten Verkehrsteilnehmer zu verbessern. Und andere Verkehrsteilnehmer dürfen besonders aufmerksam sein...



SCHULWEG

Schulweg - Zweiteilige Schablone

Schablonen-Material: Kunststoff 0,35 - 0,5 mm, Ölkarton 0,4 mm, Graupappe 1,5 - 1,8 mm, Alu-Verbund 2,0 - 3,0 mm und Edelstahl 0,8 mm

Bild-Maß: 640 mm x 682 mm

Zweiteilige Schablone: 740 x 782 mm 1. Teil (Motiv) 2. Teil (Text)

Die angegebenen Größen sind variabel. Wir orientieren uns gerne an Ihrem Bedarf.

Schablonen können auch zum abkleben und Markierung der Grundfläche verwendet werden, sofern eine zweifarbige Kennzeichnung gewünscht ist. Erst wird der abgeklebte Bereich farbig oder weiß gespritzt, gespachtelt oder gerollt. Nach der Trocknung wird das Motiv und Text aufgebracht.



SCHABLONEN-TECHNIK
Gunnar Hansen
Burgstraße 34
61440 Oberursel
Tel: (+49) 6171 – 50 32 87
Fax: (+49) 6171 – 50 32 86
info@schablonen-technik.de
www.schablonen-technik.de

Schablone zur Bodenkennzeichnung VERKEHRSBERUHGTER BEREICH

Dieses Zeichen kennt jeder. Dieses Zeichen versteht jeder!
Und es hilft, ein freundliches Miteinander in den ausgewiesenen Bereichen zu unterstützen.



VERKEHRSBERUHGTER BEREICH

Material: Kunststoff 0,35 - 0,5 mm, Ölkarton 0,4 mm, Graupappe 1,5 mm, Alu-Verbund 2,0 mm und 3,0 mm, Edelstahl 0,8 - 1,5 mm
Bild-Maß: 480 x 480 mm - 1850 x 1850 mm
Schablone: 580 x 580 mm - 2000 x 2000 mm

INFO: Die Schablone selbst dient zum Abkleben des Rahmens. So wird erst der abgeklebte Bereich blau gespritzt, gespachtelt oder gerollt.
Nach Trocknung wird das Motiv weiß gekennzeichnet.

Zum Material: Bei den unterschiedlichen Maßen und Materialien ergeben sich auch mehrteilige Schablonen, die je nach Größe verklebt oder auch einzeln sind. Genaue Angaben auf Anfrage.



SCHABLONEN-TECHNIK
 Gunnar Hansen
 Burgstraße 34
 61440 Oberursel
 Tel: (+49) 6171 – 50 32 87
 Fax: (+49) 6171 – 50 32 86
 info@schablonen-technik.de
 www.schablonen-technik.de



GEHWEG - Mann

Material: Kunststoff 0,35 - 0,5 mm, Ölkarton 0,4 mm,
 Graupappe 1,5 mm, Alu-Verbund 2 mm und 3 mm, Edelstahl 0,8 - 1,5 mm
 MINI Bild-Maß: 350 x 650 mm, Schablone: 450 x 750 mm
 MAXI Bild-Maß: 1430 x 2650 mm, Schablone: 1580 x 2800 mm



GEHWEG - Frau mit Kind

Material: Kunststoff 0,35 - 0,5 mm, Ölkarton 0,4 mm,
 Graupappe 1,5 mm, Alu-Verbund 2 mm und 3 mm, Edelstahl 0,8 - 1,5 mm
 MINI Bild-Maß: 475 x 650 mm, Schablone: 575 x 750 mm
 MAXI Bild-Maß: 1850 x 2540 mm, Schablone: 2000 x 2700 mm



GEHWEG - Mann im Kreis

Material: Kunststoff 0,35 - 0,5 mm, Ölkarton 0,4 mm,
 Graupappe 1,5 mm, Alu-Verbund 2 mm und 3 mm, Edelstahl 0,8 - 1,5 mm
 MINI Kreis: 480 mm Durchmesser, Schablone: 580 x 580 mm
 MAXI Kreis: 1850 mm Durchmesser, Schablone: 2000 x 2000 mm



GEHWEG - Frau mit Kind im Kreis

Material: Kunststoff 0,35 - 0,5 mm, Ölkarton 0,4 mm,
 Graupappe 1,5 mm, Alu-Verbund 2 mm und 3 mm, Edelstahl 0,8 - 1,5 mm
 MINI Kreis: 480 mm Durchmesser, Schablone: 580 x 580 mm
 MAXI Kreis: 1850 mm Durchmesser, Schablone: 2000 x 2000 mm

Kreis-Schablonen sind zweiteilig. 1. Teil (Kreisausschnitt) zur Herstellung des Hintergrunds. 2. Teil (Motiv)



SCHABLONEN-TECHNIK
Gunnar Hansen
Burgstraße 34
61440 Oberursel
Tel: (+49) 6171 – 50 32 87
Fax: (+49) 6171 – 50 32 86
info@schablonen-technik.de
www.schablonen-technik.de



BEHINDERTEN-PARKPLATZ 01

Material: Kunststoff 0,35 - 0,5 mm, Ölkarton 0,4 mm,
Graupappe 1,5 - 1,8 mm, Alu-Verbund 2 mm und 3 mm, Edelstahl 0,8 mm
MINI Bild-Maß: 480 x 685 mm, Schablone: 580 x 785 mm
MAXI Bild-Maß: 840 x 1200 mm, Schablone: 940 x 1300 mm



BEHINDERTEN-PARKPLATZ 02

Material: Kunststoff 0,35 - 0,5 mm, Ölkarton 0,4 mm,
Graupappe 1,5 - 1,8 mm, Alu-Verbund 2 mm und 3 mm, Edelstahl 0,8 mm
MINI Bild-Maß: 480 x 612 mm, Schablone: 580 x 712 mm
MAXI Bild-Maß: 942 x 1200 mm, Schablone: 1040 x 1300 mm



MUTTER MIT KIND-PARKEN 01

Material: Kunststoff 0,35 - 0,5 mm, Ölkarton 0,4 mm,
Graupappe 1,5 - 1,8 mm, Alu-Verbund 2 mm und 3 mm, Edelstahl 0,8 mm
MINI Bild-Maß: 480 x 613 mm, Schablone: 580 x 713 mm
MAXI Bild-Maß: 940 x 1200 mm, Schablone: 1040 x 1300 mm



MUTTER MIT KIND-PARKEN 02

Material: Kunststoff 0,35 - 0,5 mm, Ölkarton 0,4 mm,
Graupappe 1,5 - 1,8 mm, Alu-Verbund 2 mm und 3 mm, Edelstahl 0,8 mm
MINI Bild-Maß: 412 x 700 mm, Schablone: 512 x 800 mm
MAXI Bild-Maß: 707 x 1200 mm, Schablone: 807 x 1300 mm

INFO: Die Schablone selbst kann auch zum Abkleben des Rahmens verwendet werden, sofern eine zweifarbige Kennzeichnung gewünscht ist. Erst wird der abgeklebte Bereich farbig (blau) gespritzt, gespachtelt oder gerollt. Nach der Trocknung wird das Motiv weiß gekennzeichnet.

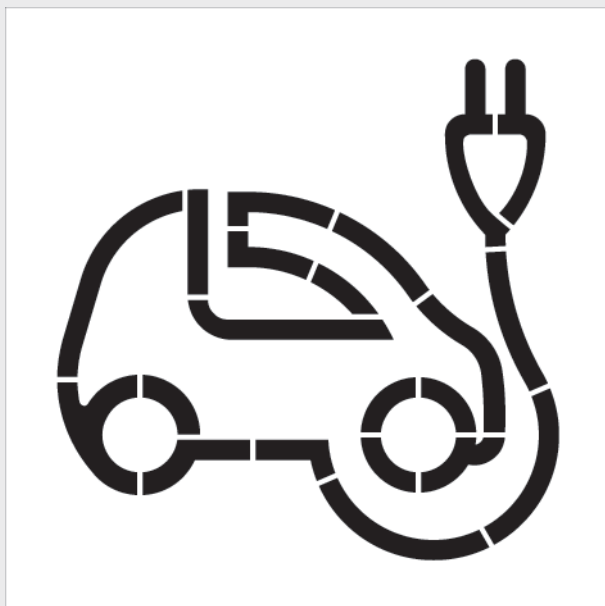


SCHABLONEN-TECHNIK
 Gunnar Hansen
 Burgstraße 34
 61440 Oberursel
 Tel: (+49) 6171 – 50 32 87
 Fax: (+49) 6171 – 50 32 86
 info@schablonen-technik.de
 www.schablonen-technik.de



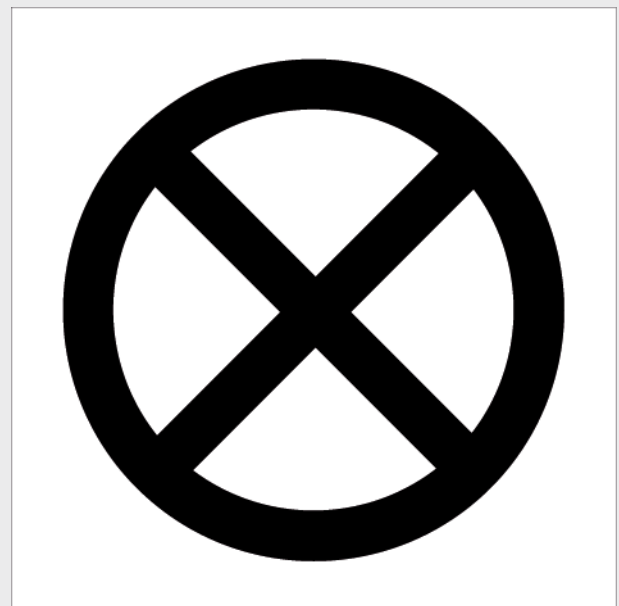
Familienparkplatz

Material: Kunststoff 0,35 - 0,5 mm, Ölkarton 0,4 mm, Graupappe 1,5 - 1,8 mm, Alu-Verbund 2 mm, Alu-Verbund 3 mm und Edelstahl 0,8 - 1,5 mm
 MINI Bild-Maß: 750 x 450 mm, Schablone: 850 x 550 mm
 MAXI Bild-Maß: 2650 x 1585 mm, Schablone: 2800 x 1735 mm



E-AUTO - PARKEN UND LADESTATION

Material: Kunststoff 0,35 - 0,5 mm, Ölkarton 0,4 mm, Graupappe 1,5 mm, Alu-Verbund 2 mm und 3 mm, Edelstahl 0,8 - 1,5 mm
 MINI Bild-Maß: 480 x 480 mm, Schablone: 580 x 580 mm
 MAXI Bild-Maß: 1850 x 1850 mm, Schablone: 2000 x 2000 mm



ABSOLUTES HALTEVERBOT

Material: Kunststoff 0,35 - 0,5 mm, Ölkarton 0,4 mm, Graupappe 1,5 mm, Alu-Verbund 2 mm und 3 mm, Edelstahl 0,8 - 1,5 mm
 MINI Kreis: 480 mm Durchmesser, Schablone: 580 x 580 mm
 MAXI Kreis: 1850 mm Durchmesser, Schablone: 2000 x 2000 mm

Zweifarbige Kennzeichnung: Erst wird der abgeklebte Bereich farbig gespritzt, gespachtelt oder gerollt. Nach der Trocknung wird das Motiv weiß gekennzeichnet
 Zum Material: Bei den unterschiedlichen Maßen und Materialien ergeben sich auch mehrteilige Schablonen, die je nach Größe verklebt oder auch einzeln sind.
 Genaue Angaben auf Anfrage. Die hier angegebenen Größen sind variabel. Wir orientieren uns gerne an Ihrem Bedarf.



SCHABLONEN-TECHNIK
Gunnar Hansen
Burgstraße 34
61440 Oberursel
Tel: (+49) 6171 50 32 87
Fax: (+49) 6171 50 32 86
info@schablonen-technik.de
www.schablonen-technik.de



Hinweisschablone - KUNDEN PARKEN

Material: Kunststoff 0,35 - 0,5 mm, Ölkarton 0,4 mm, Graupappe 1,5 - 1,8 mm, Alu-Verbund 2 mm und 3 mm und Edelstahl 0,8 - 1,5 mm
MINI Bild-Maß: 780 x 252 mm, Schablone: 880 x 352 mm
MAXI Bild-Maß: 2650 x 857 mm, Schablone: 2800 x 1010 mm



Hinweisschablone - EINFAHR

Material: Kunststoff 0,35 - 0,5 mm, Ölkarton 0,4 mm, Graupappe 1,5 - 1,8 mm, Alu-Verbund 2 mm und 3 mm und Edelstahl 0,8 - 1,5 mm
MINI Bild-Maß: 780 x 140 mm, Schablone: 880 x 240 mm
MAXI Bild-Maß: 2650 x 470 mm, Schablone: 2800 x 580 mm



Hinweisschablone - AUSFAHR

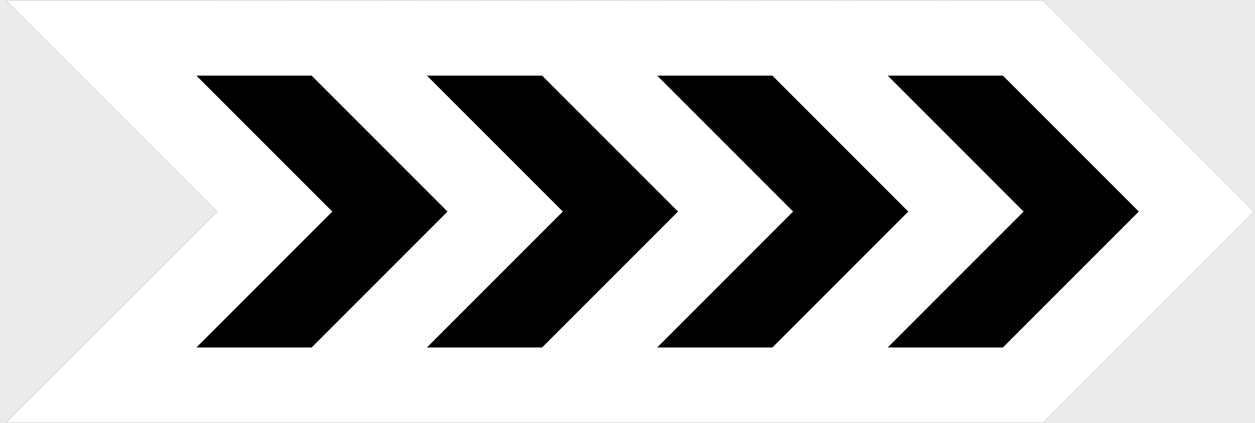
Material: Kunststoff 0,35 - 0,5 mm, Ölkarton 0,4 mm, Graupappe 1,5 - 1,8 mm, Alu-Verbund 2 mm und 3 mm und Edelstahl 0,8 - 1,5 mm
MINI Bild-Maß: 790 x 132 mm, Schablone: 890 x 232 mm
MAXI Bild-Maß: 2650 x 443 mm, Schablone: 2800 x 580 mm

Die Schablonen können auch zum Abkleben des Rahmens verwendet werden, sofern eine zweifarbige Kennzeichnung gewünscht ist. Erst wird der abgeklebte Bereich farbig gespritzt, gespachtelt oder gerollt. Nach der Trocknung wird der Text gekennzeichnet.

Info: Sie erhalten die Schablone in jeder gewünschten Größe - teilweise zweiteilig

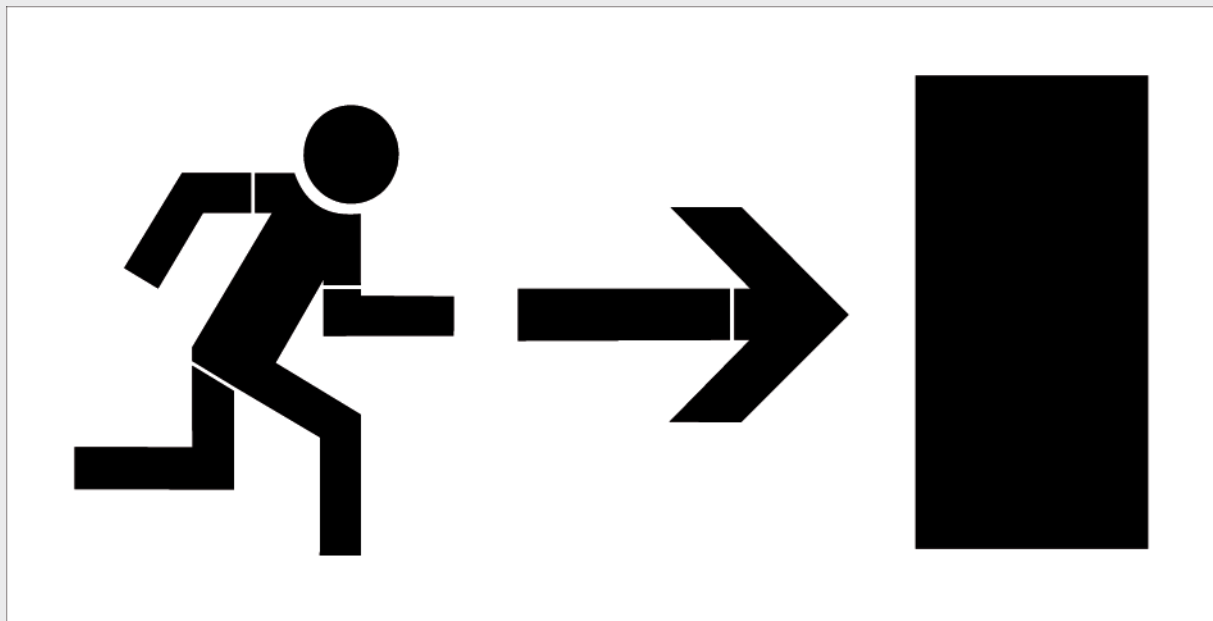


SCHABLONEN-TECHNIK
Gunnar Hansen
Burgstraße 34
61440 Oberursel
Tel: (+49) 6171 – 50 32 87
Fax: (+49) 6171 – 50 32 86
info@schablonen-technik.de
www.schablonen-technik.de



Fluchtweg Pfeile 01 - Bodenmarkierung

Material: Kunststoff 0,35 - 0,5 mm, Ölkarton 0,4 mm, Graupappe 1,5 - 1,8 mm - Auch Alu-Verbund 2 mm und 3 mm und Edelstahl 0,8 - 1,5 mm
Schablonen-Maß: 850 x 288 mm. Lieferumfang: Set mit 2 Schablonen. So kann eine Schablone sofort nach der Markierarbeit gereinigt, die andere Schablone direkt für die weitere Markierung verwendet werden. Dazu positioniert man sie exakt an der vorherigen Markierung. Unterschiedliche Maße erhältlich.



Fluchtweg 02 - Wandmarkierung

Material: Kunststoff 0,35 - 0,5 mm, Ölkarton 0,4 mm, Graupappe 1,5 - 1,8 mm - Auch Alu-Verbund 2 mm und 3 mm und Edelstahl 0,8 - 1,5 mm
MINI Bild-Maß: 780 x 350 mm, Schablone: 880 x 450 mm
MAXI Bild-Maß: 2235 x 1000 mm, Schablone: 2385 x 1150mm

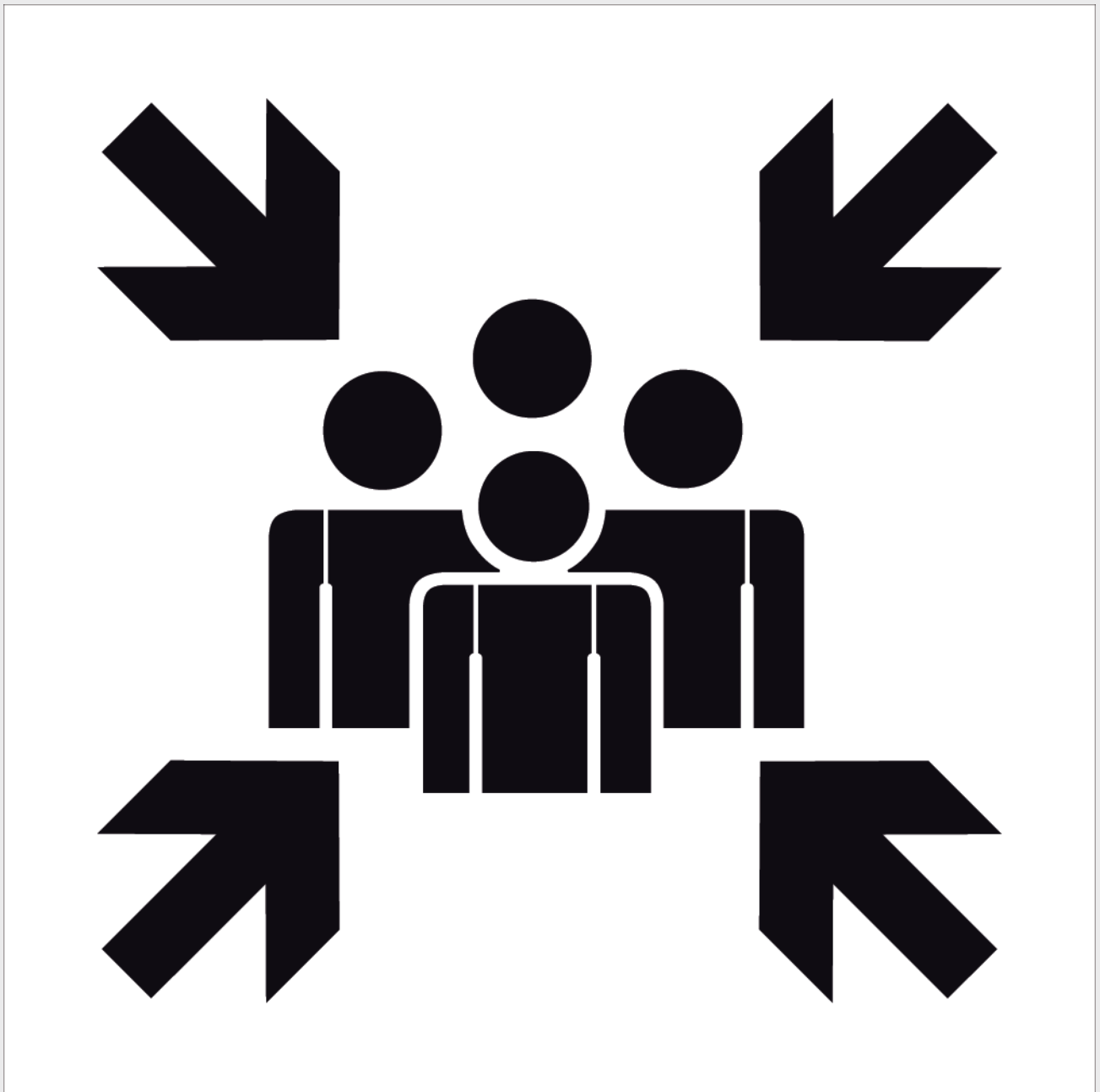
Unterschiedliche Maße erhältlich.

Auch hier kann die Schablone zum Abkleben und Markieren der Grundfläche verwendet werden, sofern eine zweifarbige Kennzeichnung gewünscht ist. Erst wird der abgeklebte Bereich farbig oder weiß gespritzt, gespachtelt oder gerollt. Nach der Trocknung wird das Motiv aufgebracht.



SCHABLONEN-TECHNIK
Gunnar Hansen
Burgstraße 34
61440 Oberursel
Tel: (+49) 6171 – 50 32 87
Fax: (+49) 6171 – 50 32 86
info@schablonen-technik.de
www.schablonen-technik.de

Schablone zur Bodenkennzeichnung SAMMELSTELLE



SAMMELSTELLE

Schablonen-Material: Kunststoff 0,35 - 0,5 mm, Ölkarton 0,4 mm, Graupappe 1,5 - 1,8 mm, Alu-Verbund 2 mm, Alu-Verbund 3 mm und Edelstahl 0,8 - 1,5 mm
Bild-Maß: 480 x 480 mm - 1850 x 1850 mm
Schablone: 580 x 580 mm - 2000 x 2000 mm

INFO: Die Schablone selbst kann auch zum Abkleben des Rahmens verwendet werden, sofern eine zweifarbige Kennzeichnung gewünscht ist. Erst wird der abgeklebte Bereich farbig (grün) gespritzt, gespachtelt oder gerollt. Nach der Trocknung wird das Motiv weiß gekennzeichnet.

Zum Material: Bei den unterschiedlichen Maßen und Materialien ergeben sich auch mehrteilige Schablonen, die je nach Größe verklebt oder auch einzeln sind. Genaue Angaben auf Anfrage.

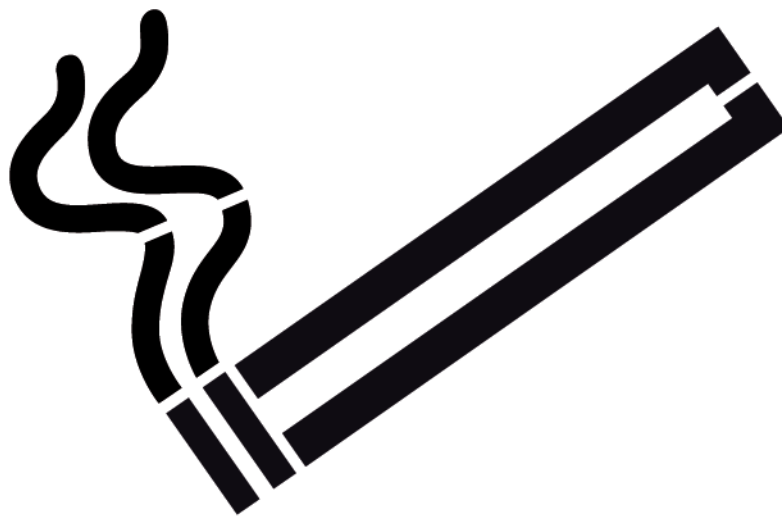


SCHABLONEN-TECHNIK
Gunnar Hansen
Burgstraße 34
61440 Oberursel
Tel: (+49) 6171 – 50 32 87
Fax: (+49) 6171 – 50 32 86
info@schablonen-technik.de
www.schablonen-technik.de

Schablone zur Bodenkenzeichnung RAUCHERZONE

1. Schablone, blau

2. Schablone, weiß



RAUCHERBEREICH

Schablonen-Material: Kunststoff 0,35 - 0,5 mm, Ölkarton 0,4 mm, Graupappe 1,5 - 1,8 mm, Alu-Verbund 2 mm, Alu-Verbund 3 mm und Edelstahl 0,8 - 1,5 mm
MINI Kreis: 480 mm Durchmesser, Schablone: 580 x 580 mm
MAXI Kreis: 1850 mm Durchmesser, Schablone: 2000 x 2000 mm

Zum Material: Bei den unterschiedlichen Maßen und Materialien ergeben sich auch mehrteilige Schablonen, die je nach Größe verklebt oder auch einzeln sind. Genaue Angaben auf Anfrage.

INFO: Die Schablone ist zweiteilig. 1. Teil (Kreisausschnitt) zur Herstellung des Hintergrunds.
2. Teil (Motiv) Nach der Trocknung des Hintergrunds wird das Motiv weiß gekennzeichnet.



SCHABLONEN-TECHNIK
Gunnar Hansen
Burgstraße 34
61440 Oberursel
Tel: (+49) 6171 – 50 32 87
Fax: (+49) 6171 – 50 32 86
info@schablonen-technik.de
www.schablonen-technik.de



„SCHABLONENSÄTZE - R10“ AUS ZINKBLECH – DIE KLASSIKER, SPEZIELL FÜR
DAS INNOVATIVE STECKSYSTEM „STENCIL-SCHIENE“ NEU ENTWICKELT

Verwenden Sie unsere Schablonensätze als Sprühschablone oder als Signierschablone. Mit diesen Schablonensätzen ist ein sauberes und zügiges Arbeiten garantiert. Bei ständig wechselnden Kennzeichnungen, erhalten Sie immer ein gutes Schriftbild durch optimales Positionieren der Ziffernschablonen und Buchstabenschablonen zueinander.

R10: Leicht in der Anwendung - sauberes Arbeiten - erhöht Ihre Effizienz

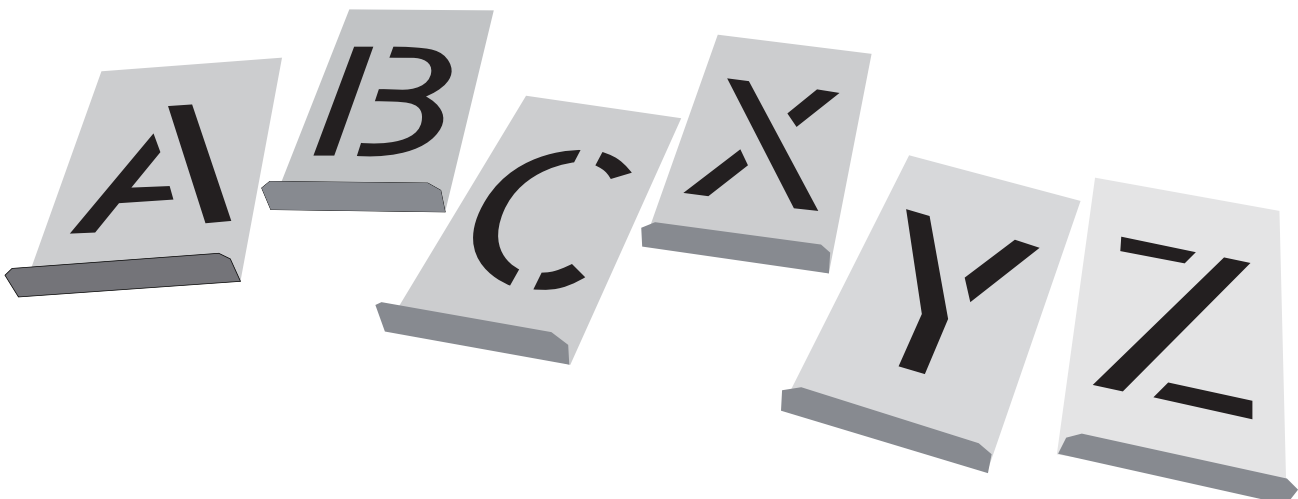
Das ist NEU:

- Randbeschnitt rechts / links von 10 % der Schrifthöhe
- Je Schablonensatz ein Anfangs- und ein Endstück
- Zweiter Satz auch ohne Anfangs- und ein Endstück erhältlich
- Schrifthöhen in 5 mm Schritten lieferbar

Der Zinkblech-Schablonensatz – R10 „Alphabet“ enthält 28 Teile (A – Z, 2 x Leer)
Schriftgrößen: 15 mm – 500 mm in 5 mm Schritten erhältlich
Materialstärke 0,3 mm, Umbug: bis 150 mm

Der Zinkblech-Schablonensatz – R10 „Ziffern“ enthält 12 Teile (0 - 9, 2 x Leer)
Schriftgrößen: 15 mm – 500 mm in 5 mm Schritten erhältlich
Materialstärke 0,3 mm, Umbug: bis 150 mm

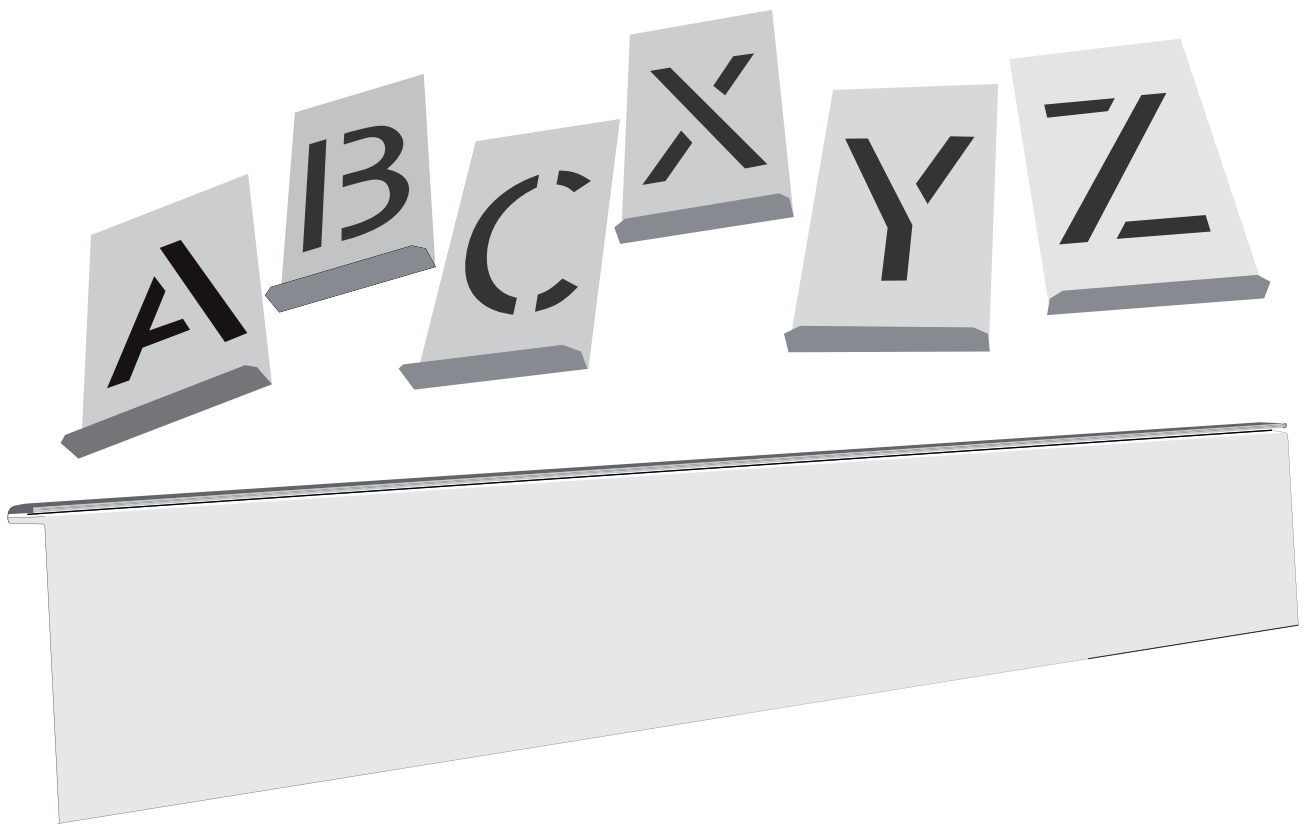
Die Standard-Schriftart ist Blockschrift DIN A 1451





SCHABLONEN-TECHNIK
Gunnar Hansen
Burgstraße 34
61440 Oberursel
Tel: (+49) 6171 – 50 32 87
Fax: (+49) 6171 – 50 32 86
info@schablonen-technik.de
www.schablonen-technik.de

DAS INNOVATIVE STECKSYSTEM "STENCIL-SCHIENE"



EINSATZGEBIETE:

Die neuen Schablonensätze – R10 in Kombination mit der Stencil-Schiene eignen sich hervorragend zur Parkplatz- und Stellplatznummerierung.

Verwenden Sie R10 Markierungsschablonen für Ihre Boden- und auch Wandkennzeichnung.

Das Schablonieren und Signieren mit R10 Schablonensätzen, Stencil-Schiene und Bodenmarkier-Spray, Boden-Markierungsfarbe oder auch mit Signierroller und Signiertinte zur Wandkennzeichnung, ermöglicht Ihnen ein flexibles und sauberes Arbeiten mit hoher Effizienz.

Stencil-Schiene in 290, 550, 750 und 1000 mm Länge erhältlich